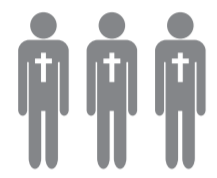


METODOLOGÍA • LISTA MUNDIAL DE LA PERSECUCIÓN

¿Sabes cómo Puertas Abiertas define el ranking de los 50 países donde los cristianos son más perseguidos por causa de su fe en Jesucristo?

LEE ESTE GRÁFICO INFORMATIVO PARA ENTENDER CÓMO FUNCIONA LA METODOLOGÍA DE LA LISTA MUNDIAL DE LA PERSECUCIÓN (LMP)

Las situaciones de persecución presentan una realidad bastante compleja. Algunas veces, el hecho de vivir en un mundo caótico crea cantidades sustanciales de sufrimiento para los cristianos y sus semejantes. Otras veces, el sufrimiento puede resultar de la antipatía u odio contra los cristianos (o puede ser que, en una situación dada, los cristianos tengan dificultades tanto como ciudadanos comunes como por causa de su fe - "doble vulnerabilidad"), lo que podemos considerar persecución. Puertas Abiertas, por lo tanto, define:



CRISTIANOS

Toda persona que se identifica como cristiana, incluyendo las que no pertenecen a una denominación específica.



PERSECUCIÓN

Cualquier hostilidad vivenciada producto de la identificación de una persona como seguidor de Cristo (actitudes, palabras y acciones hostiles)

La persecución está relacionada a religiones, ideologías o mentalidades corrompidas. La metodología de la Lista Mundial de la Persecución considera estos tres impulsos fundamentales como "fuentes de energía" que alimentan los diferentes tipos de persecución.

3 IMPULSOS FUNDAMENTALES



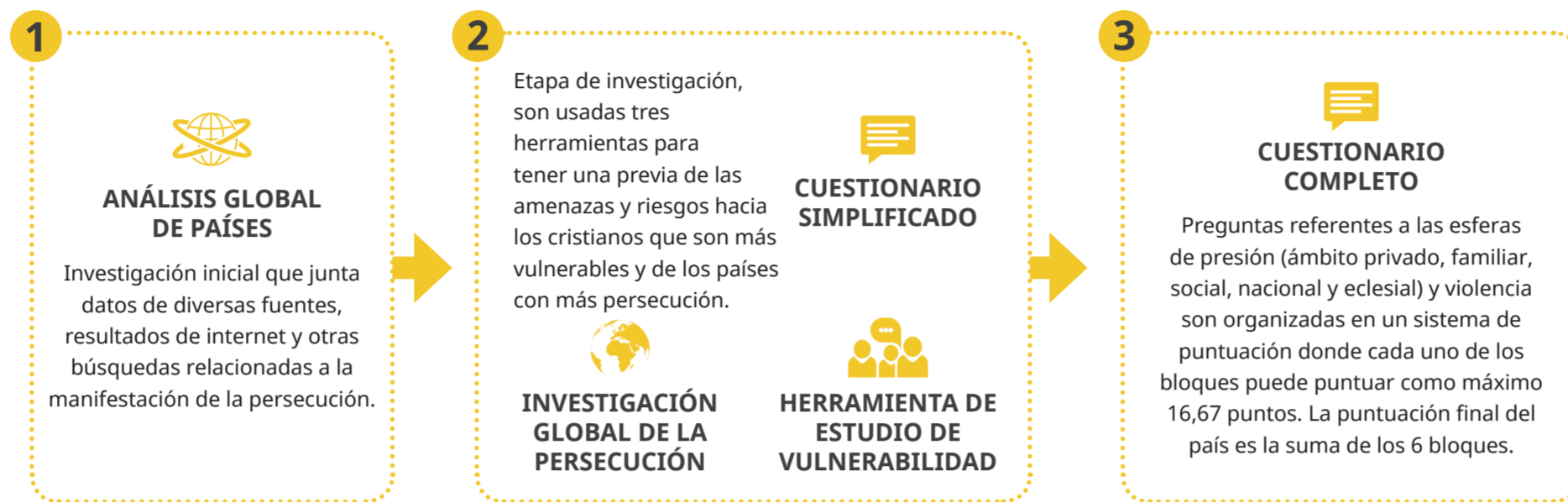
EXCLUSIVISTA
Siempre relacionado con la fuerte convicción religiosa. Es decir, los individuos que no pertenecen al mismo grupo, son visto como inferiores o infeas.

SECULARISTA
Coloca presión severa en los individuos que no se adhieren a la ideología dominante, que es siempre anti-religiosa o escéptica.

EXPLORATÓRIO
Movido por pura codicia: conseguir el número máximo de recursos de forma legal o ilegal. Todo está permitido.

EL PROCESO DE LA INVESTIGACIÓN DE LA LISTA MUNDIAL DE LA PERSECUCIÓN

La investigación se repite anualmente, en el periodo de abril a octubre del año anterior al lanzamiento del ranking. Y los pasos fundamentales son:



MECANISMO DE PERSECUCIÓN

DINÁMICAS DE PODER

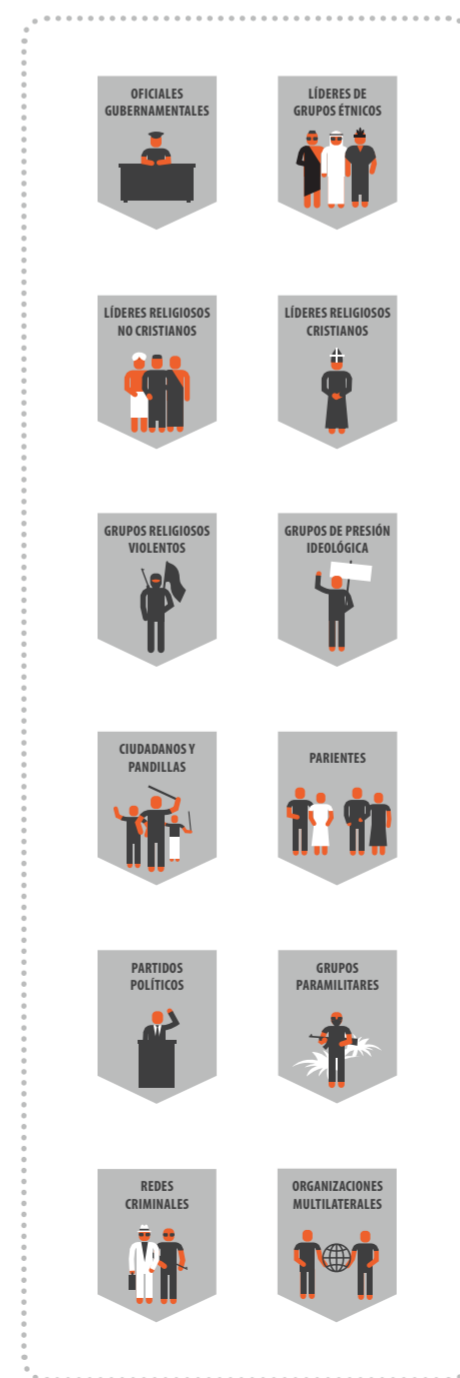
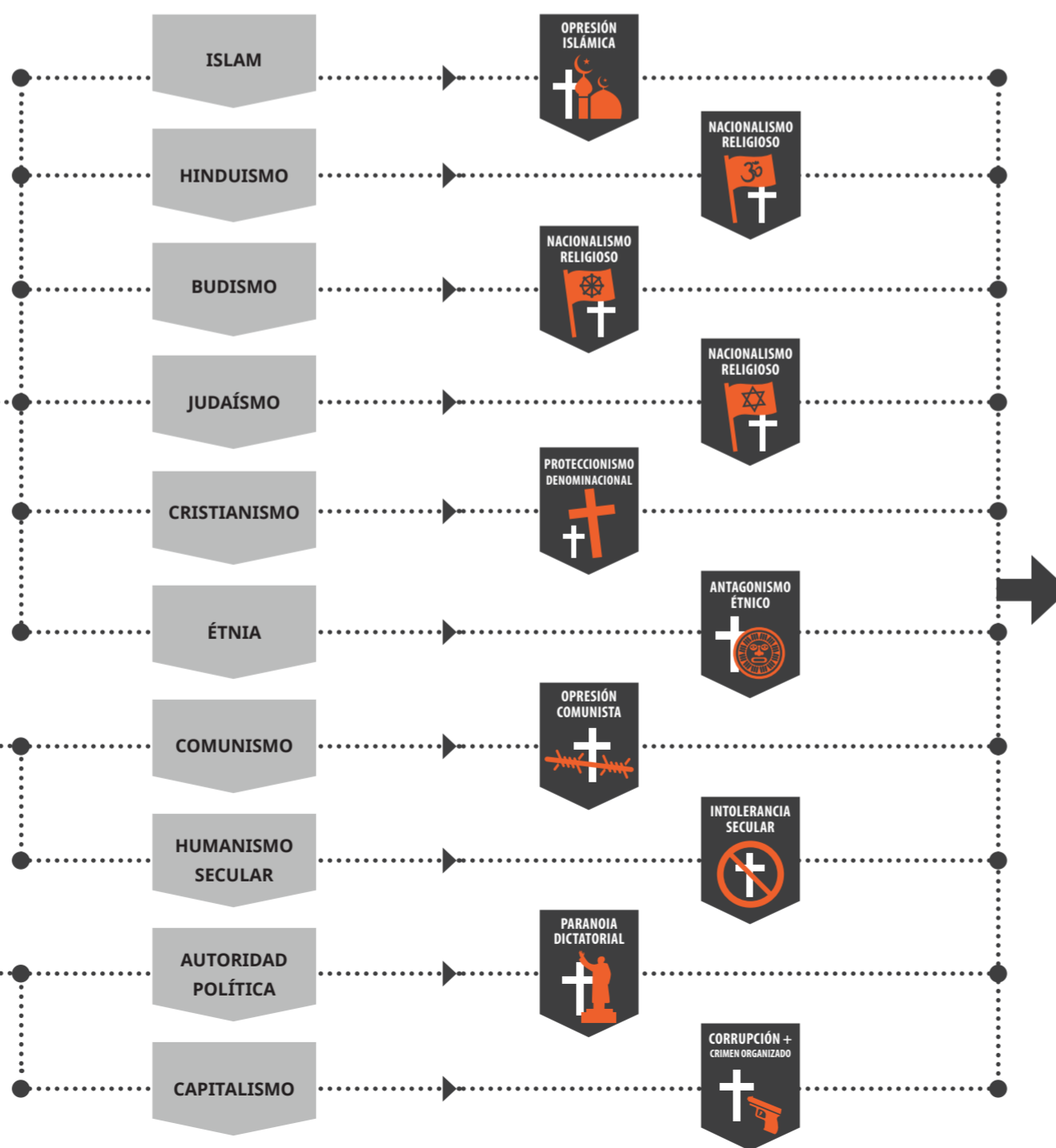
Representa una visión del mundo que tiene una reivindicación de superioridad sobre otras visiones. Cuando no hay sentido del pluralismo, las fuentes de persecución batallarán por la sumisión absoluta de la sociedad.

TIPOS DE PERSECUCIÓN

Consecuencia de las "dinámica de poder". Cada tipo describe situaciones distintas que causan hostilidades contra los cristianos, violentas o no. Actúan como vehículos de los tres impulsos fundamentales, en la búsqueda por el poder absoluto.

FUENTES DE PERSECUCIÓN

Personas y/o grupos, generalmente, menores y radicales, que incorporan los tres impulsos. No representan necesariamente el todo. Son los conductores/ejecutores de las hostilidades, violentas o no, contra los cristianos.



¿CÓMO SABEMOS CUÁLES SON LAS HOSTILIDADES ENFRENTADAS POR LOS CRISTIANOS?

La base para las preguntas del cuestionario completo es el "concepto de las esferas", creado para monitorear las expresiones de la persecución en los diferentes ámbitos de la vida de un cristiano (presión sufrida en cada área) y la violencia enfrentada, que atraviesa potencialmente las 5 esferas de presión.



Mientras que la violencia puede ser medida por el número de incidentes ocurridos, la presión precisa ser estudiada de diferente manera, discerniendo como la vida cristiana y el propio testimonio están siendo exprimidos en las diferentes áreas de la vida de un cristiano

La puntuación final de cada país está directamente ligada a los resultados finales del cuestionario. La suma de los resultados de las preguntas de los 6 bloques referentes a las esferas de la presión y violencia es lo que va a determinar la posición del país en la Lista Mundial de la Persecución, en una escala de 0 a 100. Vea el ejemplo de India, en la investigación del ranking de 2019



*La suma de los resultados es redondeada para la escala final de los niveles de la persecución.

RANKING Y NIVEL DE PERSECUCIÓN DE LOS PAÍSES

Una escala de 0 a 100 puntos, directamente relacionada con las preguntas del cuestionario completo, caracterizan el nivel de persecución de cada país. La escala es dividida en cuatro categorías, basadas en intervalos específicos de puntuación. Los países con persecución variable, que alcanzaron una puntuación de 0 a 40, no entran en la Lista Mundial de la Persecución. Sin embargo, aquellos que se quedan con una puntuación más alta en esta categoría, entrarán a una Lista de Países bajo la lupa, en observación.

PERSECUCIÓN EXTREMA PAÍSES CON PUNTUACIÓN ENTRE 81-100	PERSECUCIÓN SEVERA PAÍSES CON PUNTUACIÓN ENTRE 61-80	PERSECUCIÓN ALTA PAÍSES CON PUNTUACIÓN ENTRE 41-60	PERSECUCIÓN VARIABLE PAÍSES CON PUNTUACIÓN ENTRE 0-40
--	--	--	---

CONOCE MÁS:
www.puertasabiertas.org/listamundial

contacto@puertasabiertas.org
+56 2 2200-0071 +56 9 8830 5225

